

A Neptun rendszer használata

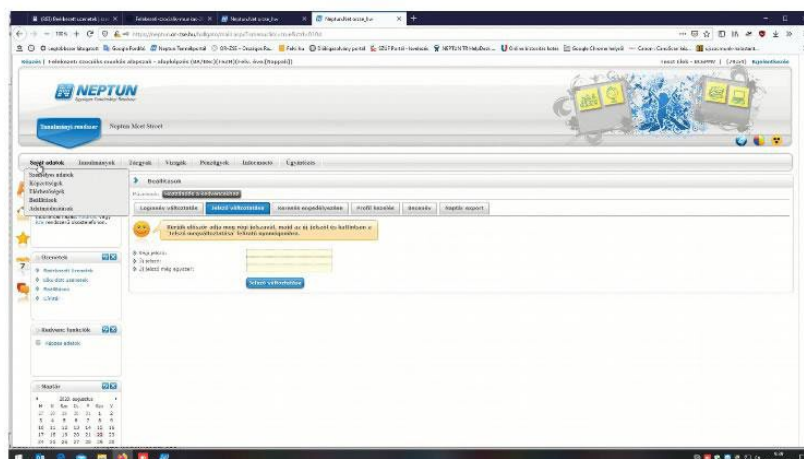
Belépés, első lépések

A Neptun a <https://neptun.or-zse.hu/hallgato/login.aspx> webcímen érhető el, a „Hallgatói webes felület” (továbbiakban HWEB) linkre kattintva. Belépéshez a HWEB nyitóoldalán kell megadni a Neptun-kódot (azonosító) és a jelszót. Amennyiben nem sikerül belépni a Neptunba, kérjük, jelezze a problémát a th@or-zse.hu email címre.



Az első belépés után érdemes megváltoztatni a jelszót, amit a *Saját adatok/Beállítások* menüpont alatt lehet megtenni. Ehhez be kell írni a régi, valamint az új jelszót is.

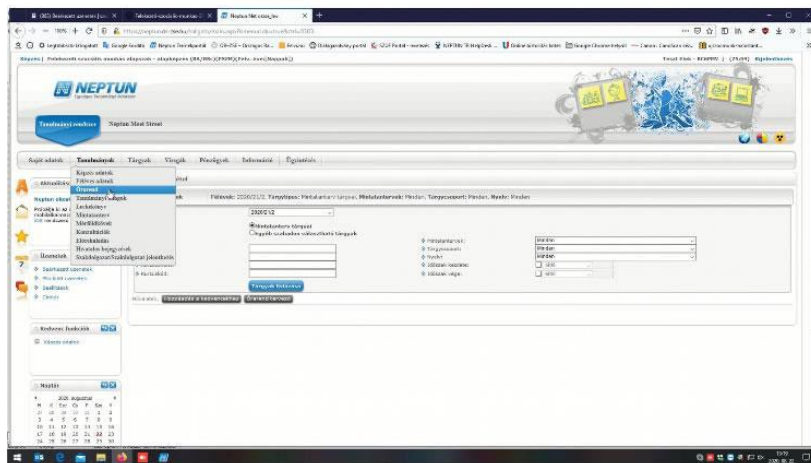
Ezután a *Jelszó változtatás* gomb megnyomásával az új jelszó menthető. Amennyiben elfelejtette a jelszavát, úgy a th@or-zse.hu email címen kérheti annak alapértelmezettre történő visszaállítását.



A tárgyfelvételben segítség lehet az adott szak mintatanterve, mely az alábbi linken érhető el: [LINK]

A tárgyfelvételnél minden esetben kurzust is kell választani, amire egy felugró ablakban van lehetőség!

Sikeres tárgyfelvétel után az órarend a *Tanulmányok/Órarend* fül alatt lesz elérhető.



A tárgyfelvétel sikeressége a *Tárgyak/Felvett tárgyak* pontban ellenőrizhető.

